

UCHWAŁA NR VI.50.2024
RADY MIEJSKIEJ W HALINOWIE

z dnia 19 września 2024 r.

w sprawie zaliczenia drogi do kategorii dróg gminnych

Na podstawie art. 18 ust. 2 pkt 15 ustawy z dnia 8 marca 1990 r. o samorządzie gminnym (Dz. U. z 2024 r., poz. 609 z późn. zm.) oraz art. 7 ust. 2 i 3 ustawy z dnia 21 marca 1985 r. o drogach publicznych (Dz. U. z 2024 r., poz. 320), po zasięgnięciu opinii Zarządu Powiatu Mińskiego Rada Miejska w Halinowie uchwala co następuje:

§ 1. Zalicza się do kategorii dróg gminnych drogę Halinów - Krzewina – Desno na odcinku o długości 4,315 km.

§ 2. Ustala się położenie i przebieg drogi gminnej o której mowa w § 1, zgodnie z oznaczeniem na mapie stanowiącej załącznik do niniejszej uchwały.

§ 3. Zaliczenie drogi, o której mowa w § 1, do kategorii dróg gminnych następuje w związku z pozbawieniem jej kategorii drogi powiatowej Uchwałą Nr IV/41/24 Rady Powiatu Mińskiego z dnia 11 września 2024 r. w sprawie pozbawienia kategorii drogi powiatowej nr 2204W Halinów – Krzewina – Desno na odcinku o długości 4,315 km w celu zaliczenia jej do kategorii drogi gminnej.

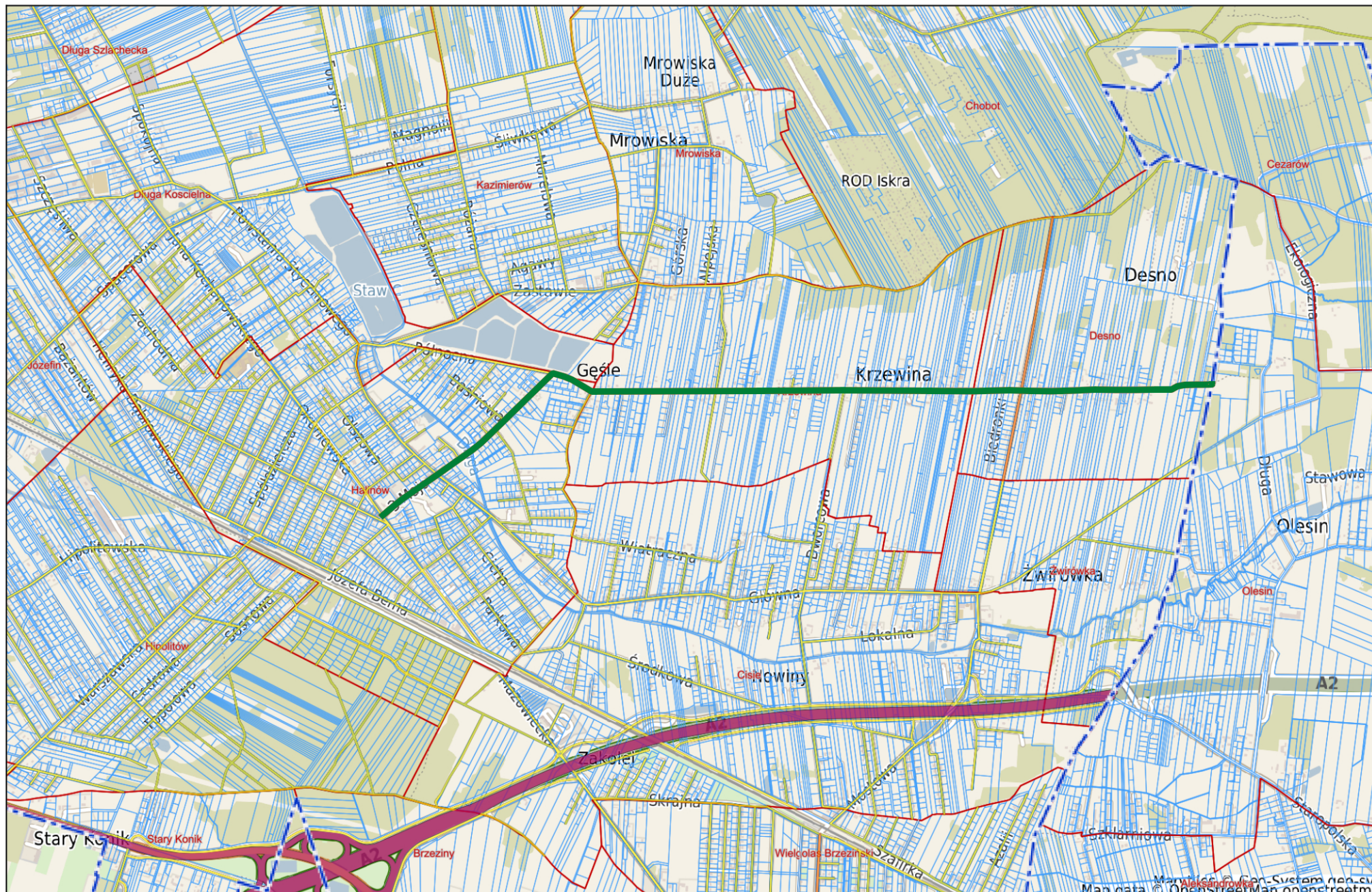
§ 4. Wykonanie uchwały powierza się Burmistrzowi Halinowa.

§ 5. Uchwała wchodzi w życie z dniem 1 stycznia 2025 r.

§ 6. Uchwała podlega ogłoszeniu w Dzienniku Urzędowym Województwa Mazowieckiego.

Przewodniczący Rady
Miejskiej w Halinowie

Marcin Pietrusiński



UZASADNIENIE

Drogą publiczną jest droga zaliczona na podstawie ustawy o drogach publicznych z dnia 21 marca 1985 r. (Dz.U. z 2024 r. poz. 320) do jednej z kategorii dróg, z której może korzystać każdy, zgodnie z jej przeznaczeniem, z ograniczeniami i wyjątkami określonymi w tej ustawie lub innych przepisach szczególnych.

Dnia 11 września 2024 r. po zasięgnięciu opinii zarządów sąsiednich powiatów oraz Burmistrza Halinowa Rada Powiatu Mińskiego podjęła uchwałę Uchwałą Nr IV/41/24 w sprawie pozbawienia kategorii drogi powiatowej nr 2204W Halinów-Krzewina – Desno, celem zaliczenia jej do kategorii dróg gminnych.

Zgodnie z art. 10 ust 1-3 ustawy o drogach publicznych pozbawienie drogi jej kategorii dokonuje się w trybie właściwym do zaliczenia drogi do odpowiedniej kategorii.

Organem właściwym do pozbawienia drogi dotychczasowej kategorii jest organ właściwy do zaliczenia drogi do odpowiedniej kategorii.

Pozbawienie drogi dotychczasowej kategorii, z wyjątkiem przypadku wyłączenia jej z użytkowania, jest możliwej jedynie w sytuacji jednoczesnego zaliczenia tej drogi do nowej kategorii.

Pozbawienie i zaliczenie nie może być dokonane później niż do końca trzeciego kwartału danego roku, z mocą obowiązującą od 1 stycznia roku następnego.

Zaliczenie drogi do kategorii dróg gminnych następuje w drodze uchwały Rady po zasięgnięciu opinii Zarządu Powiatu.

Zarząd Powiatu Mińskiego pozytywnie zaopiniował propozycję zaliczenia przedmiotowego odcinka drogi do kategorii dróg gminnych Uchwałą Nr 1338/24 z dnia 4 marca 2024 r.

Droga będąca przedmiotem uchwały położona na działkach oznaczonych w ewidencji gruntów nr 411, 416/7, 410/10, 302/1, 995/7, 995/3 i 356/1 obręb nr 4.0009 Halinów, nr 84/2 obręb nr 5.0016 Krzewina nr 95, 139/1 i 138/1 obręb nr 5.0005 Desno i stanowi własność Powiatu Mińskiego.

Przedmiotowa droga stanowić będzie uzupełnienie sieć dróg gminnych służących miejscowym potrzebom.

W związku z powyższym, należy podjąć uchwałę dotyczącą zaliczenia ww. odcinka drogi do kategorii dróg gminnych.