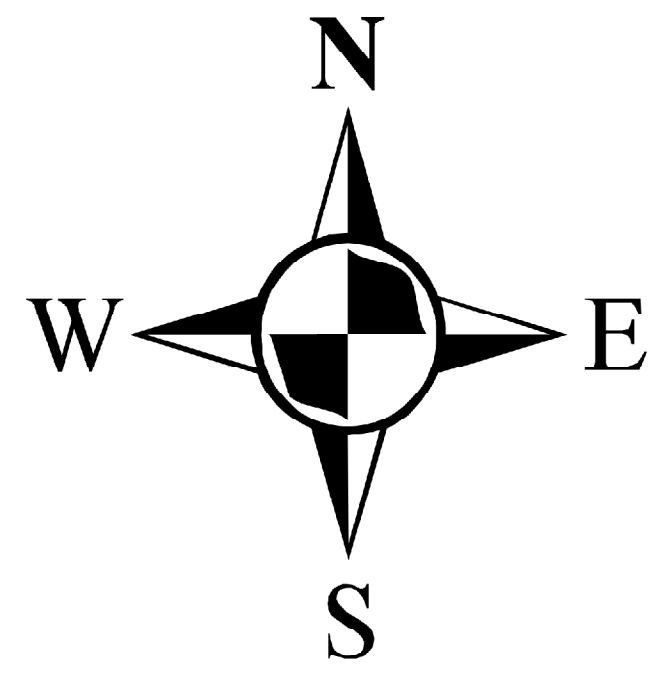


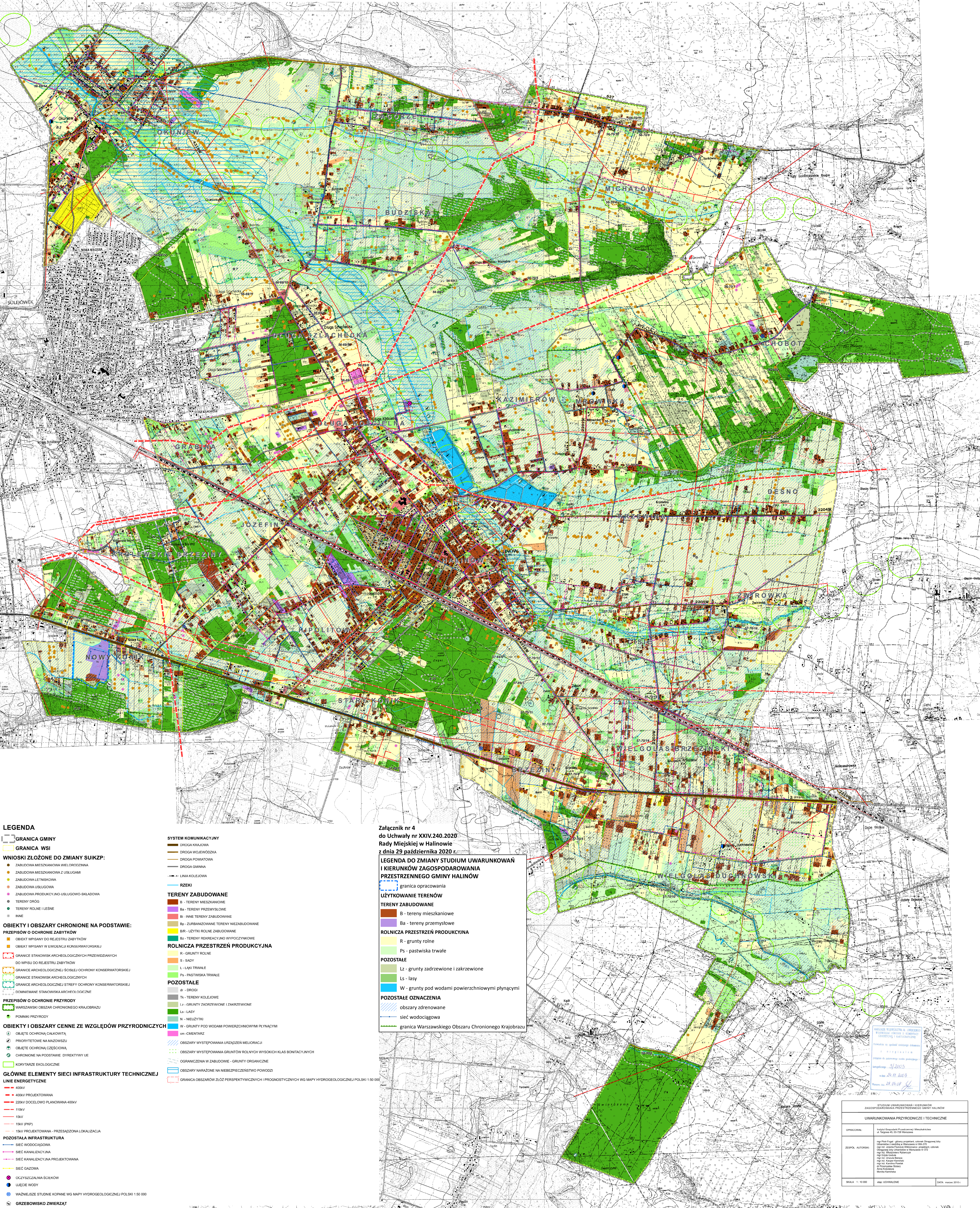
STUDIUM UWARUNKOWAŃ I KIERUNKÓW ZAGOSPODAROWANIA PRZESTRZENNEGO GMINY HALINÓW

PLANSZA 2 - UWARUNKOWANIA PRZYRODNICZE I TECHNICZNE



1:10 000

0 250 500 1 000 1 500 2 000 Metrów



LEGENDA

GRANICA GMINY
GRANICA WSI

WNIOSKI ZŁOŻONE DO ZMIANY SUIKZP:

- ZABUDOWA MIESZKANOWA WIELORODZINNA
- ZABUDOWA MIESZKANOWA Z USŁUGAMI
- ZABUDOWA WIELORODZINNA
- ZABUDOWA USŁUGOWA
- ZABUDOWA PRODUKCYJNO-USŁUGOWO-SKŁADOWA
- TERENY DROG
- TERENY ROLNE I LESNE
- INNE

OBIEKTY I OBSZARY CHRONIONE NA PODSTAWIE:

- PRZEPISÓW O OCHRONIE ZABYTKÓW
- OBIEKTY WPISANE DO REJESTRU ZABYTKÓW
- OBIEKTY WPISANE W EVIDENCJĘ KONSERWATORSKĄ
- GRANICE STANOWISK ARCHEOLOGICZNYCH PRZEWIDZIANYCH DO WPISU DO REJESTRU ZABYTKÓW
- GRANICE ARCHEOLOGICZNEJ SIECI OCHRONY KONSERWATORSKIEJ
- GRANICE STANOWISK ARCHEOLOGICZNYCH
- GRANICE ARCHEOLOGICZNEJ STREFY OCHRONY KONSERWATORSKIEJ
- DOMNIEMANE STANOWISKA ARCHEOLOGICZNE

PRZEPISÓW O OCHRONIE PRZYRODY

- WARSZAWSKI OBSZAR CHRONIONEGO KRAJOBRAZU

OBIEKTY I OBSZARY CENNE ZE WZGLĘDÓW PRZYRODNICZYCH

- OBIEKT OCHRONY CAŁOKOŃCĄ
- PRIORYTETOWE NA MAZOWSZU
- OBIEKT OCHRONY CZĘŚCIOWA
- CHRONIONE NA PODSTAWIE DYREKTYWY UE
- KORYTARZE EKOLOGICZNE

GŁÓWNE ELEMENTY SIECI INFRASTRUKTURY TECHNICZNEJ

LINIE ENERGETYCZNE

- 400kV
- 400kV PROJEKTOWANA
- 220kV DOCELOWO PLANOWANA 400kV
- 110kV
- 15kV
- 15kV (PKP)
- 15kV PROJEKTOWANA - PRZESADZONA LOKALIZACJA

POZOSTAŁA INFRASTRUKTURA

- SIEĆ WODOCIĄGOWA
- SIEĆ KANALIZACYJNA
- SIEĆ KANALIZACYJNA PROJEKTOWANA
- SIEĆ GAZOWA

- OCZYSZCZALNIA ŚCIEKÓW
- WŁÓDZIE WODY
- WAZNIEJSZE STUJENIE KOPANE WG MAPY HYDROGEOLOGICZNEJ POLSKI 1:50 000

- GRZEBOWISKO ZWIERZĄT

SYSTEM KOMUNIKACYJNY

- DROGA KRAJOWA
- DROGA WOJEWÓDZKA
- DROGA POWIATOWA
- DROGA GMINNA
- LINIA KOLEJOWA

TERENY ZABUDOWANE

- B - TERENY MIESZKANOWE
- Ba - TERENY PRZEDMIKOWE
- Bb - INNE TERENY ZABUDOWANE
- Bc - ZURBANIZOWANE TERENY NIEZABUDOWANE
- BR - UZYTEK ROLNE ZABUDOWANE
- Bz - TERENY REKREACYJNO WYPOCZYWKOWE

ROLNICZA PRZESTRZEŃ PRODUKCYJNA

- R - GRUNTY ROLNE
- S - SĄD
- L - LĄKI TRWAŁE
- P - PASTWISKA TRWAŁE

POZOSTAŁE

- Gr - GRUNTY
- L - LĄKI TRWAŁE
- P - PASTWISKA TRWAŁE
- W - GRUNTY POD WODAMI POWIERZCHNIOWYMI PŁYNĄCYMI

POZOSTAŁE OZNACZENIA

- Obszary występowania urządzeń melioracji
- Obszary występowania gruntów rolnych wysokich klas bonitacyjnych
- Ograniczenia w zabudowie - grunty organiczne
- Obszary narazone na niebezpieczeństwo powodzi
- Granicz obszarów zloz perspektywicznych i progностycznych wg mapy hydrogeologicznej polski 1:50 000

Załącznik nr 4
do Uchwały nr XXIV.240.2020
Rady Miejskiej w Halinowie
z dnia 29 października 2020 r.

LEGENDA DO ZMIANY STUDIUM UWARUNKOWAŃ I KIERUNKÓW ZAGOSPODAROWANIA PRZESTRZENNEGO GMINY HALINÓW

UŻYTKOWANIE TERENÓW

TERENY ZABUDOWANE

- B - tereny mieszkaniowe
- Ba - tereny przemysłowe

ROLNICZA PRZESTRZEŃ PRODUKCYJNA

- R - grunty rolne
- Ps - pastwiska trwałe

POZOSTAŁE

- Lz - grunty zadrzewione i zakrzewione
- Ls - lasy
- W - grunty pod wodami powierzchniowymi płynącymi

POZOSTAŁE OZNACZENIA

- obszary zdrzewowane
- sieć wodociągowa
- granicz obszarów zloz perspektywicznych i progностycznych wg mapy hydrogeologicznej polski 1:50 000

STUDIUM UWARUNKOWAŃ I KIERUNKÓW ZAGOSPODAROWANIA PRZESTRZENNEGO GMINY HALINÓW		
UWARUNKOWANIA PRZYRODNICZE I TECHNICZNE		
OPRACOWAŁ	mgr inż. Tomasz Kozłowski, mgr inż. Tomasz Kozłowski, mgr inż. Tomasz Kozłowski	
ZESPÓŁ	mgr inż. Tomasz Kozłowski, mgr inż. Tomasz Kozłowski, mgr inż. Tomasz Kozłowski	
DATA	2020 r.	
SKALA	1:10 000	DATA