

**UCHWAŁA NR XLIV.429.2018
RADY MIEJSKIEJ W HALINOWIE**

z dnia 24 maja 2018 r.

w sprawie nadania nazwy ulicy w miejscowości Krzewina, gmina Halinów

Na podstawie art. 18 ust. 2 pkt 13, art. 41 ust. 1, art. 42 ustawy z dnia 8 marca 1990r. o samorządzie gminnym (Dz. U. z 2017 r. poz. 1875 z późn. zm.¹⁾) i art. 8 ust. 1a ustawy z dnia 21 marca 1985r. o drogach publicznych (Dz. U. z 2017 r. poz. 2222 z późn. zm.²⁾) Rada Miejska w Halinowie uchwała, co następuje:

§ 1. Nadaje się nazwę Słonecznikowa ulicy położonej w miejscowości Krzewina, gmina Halinów, stanowiącej działkę ewidencyjną nr 90/1 biegnącej od działki nr 84/2 w kierunku południowym do działki nr 90/9, zgodnie z załącznikiem do niniejszej uchwały.

§ 2. Wykonanie uchwały powierza się Burmistrzowi Halinowa.

§ 3. Uchwała wchodzi w życie po upływie 14 dni od ogłoszenia w Dzienniku Urzędowym Województwa Mazowieckiego i podlega rozplakatowaniu w sposób zwyczajowo przyjęty na terenie gminy.

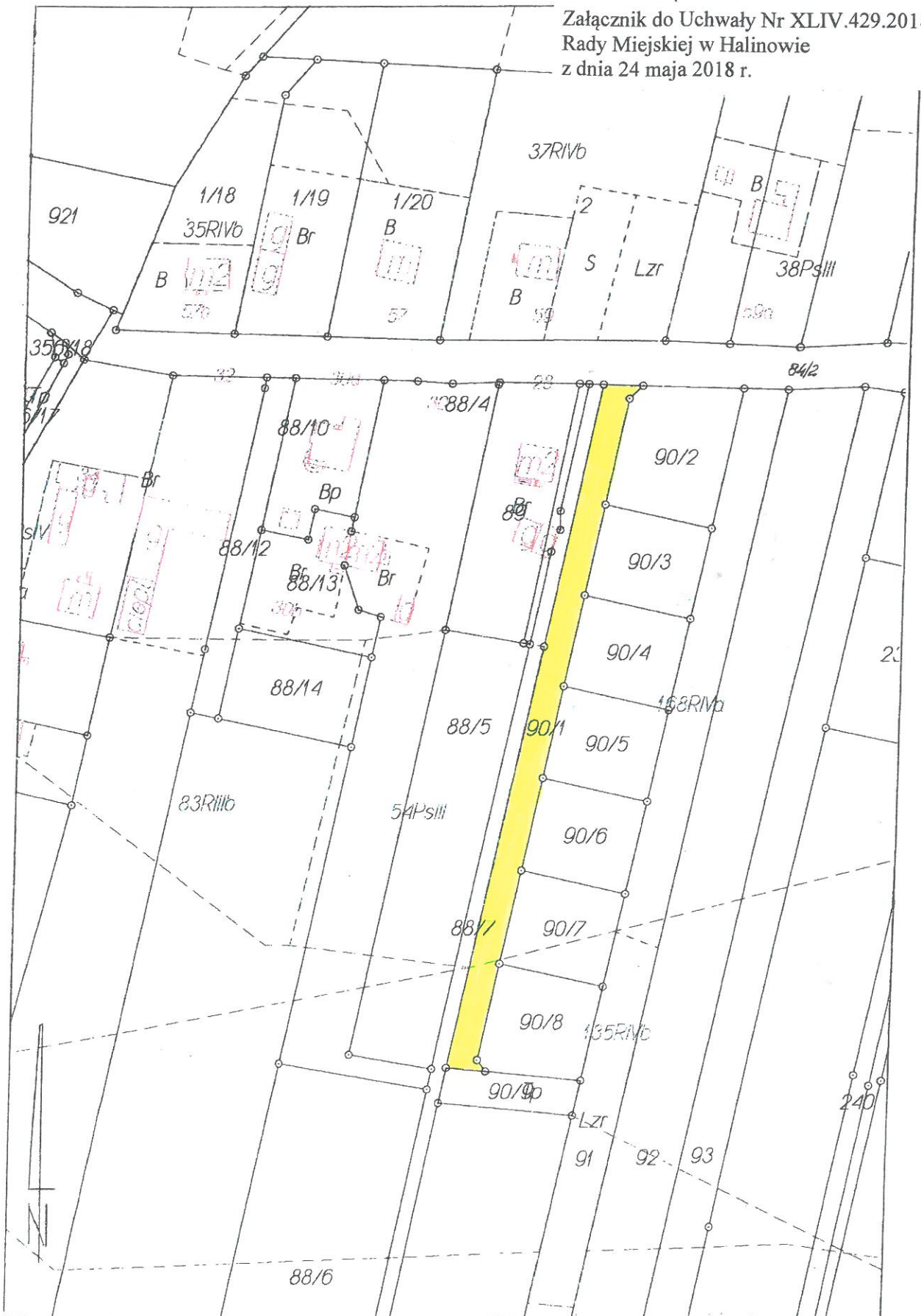
Przewodniczący Rady
Miejskiej w Halinowie

Marcin Pietrusiński

¹⁾Zmiany tekstu jednolitego wymienionej ustawy zostały ogłoszone w Dz. U. z 2017r. poz. 2232, Dz. U. z 2018r. poz. 130.

²⁾Zmiany tekstu jednolitego wymienionej ustawy zostały ogłoszone w Dz. U.z 2018 r. poz 12, poz. 138, poz.159, poz. 317.

Załącznik do Uchwały Nr XLIV.429.2018
Rady Miejskiej w Halinowie
z dnia 24 maja 2018 r.



Uzasadnienie

Zgodnie z art. 18 ust. 2 pkt 13, art. 41 ust. 1 ustawy z dnia 8 marca 1990 r. o samorządzie gminnym (Dz. U. z 2017 r. poz. 1875 z późn. zm.) do wyłącznej właściwości rady gminy należy podejmowanie uchwał w sprawach herbu gminy, nazw ulic i placów będących drogami publicznymi lub nazw dróg wewnętrznych w rozumieniu ustawy z dnia 21 marca 1985 r. o drogach publicznych (Dz. U. z 2017 r. poz. 2222 z późn. zm.). Właściciel drogi położonej w miejscowości Krzewina, stanowiącej działkę ewidencyjną nr 90/1 wyraził pisemną zgodę na nadanie danej drodze nazwy. Droga ta została wydzielona w celu obsługi komunikacyjnej nieruchomości, które w planie zagospodarowania przestrzennego stanowią teren zabudowy mieszkaniowej jednorodzinnej. Nadanie nazwy ulicy pozwoli na oznaczenie budynków, wybudowanych na nieruchomościach przyległych do drogi, numerami porządkowymi od danej ulicy.